

12 เมือง
ต้องห้าม
พลาด
plus

เย็นสุด...สุขที่เลย

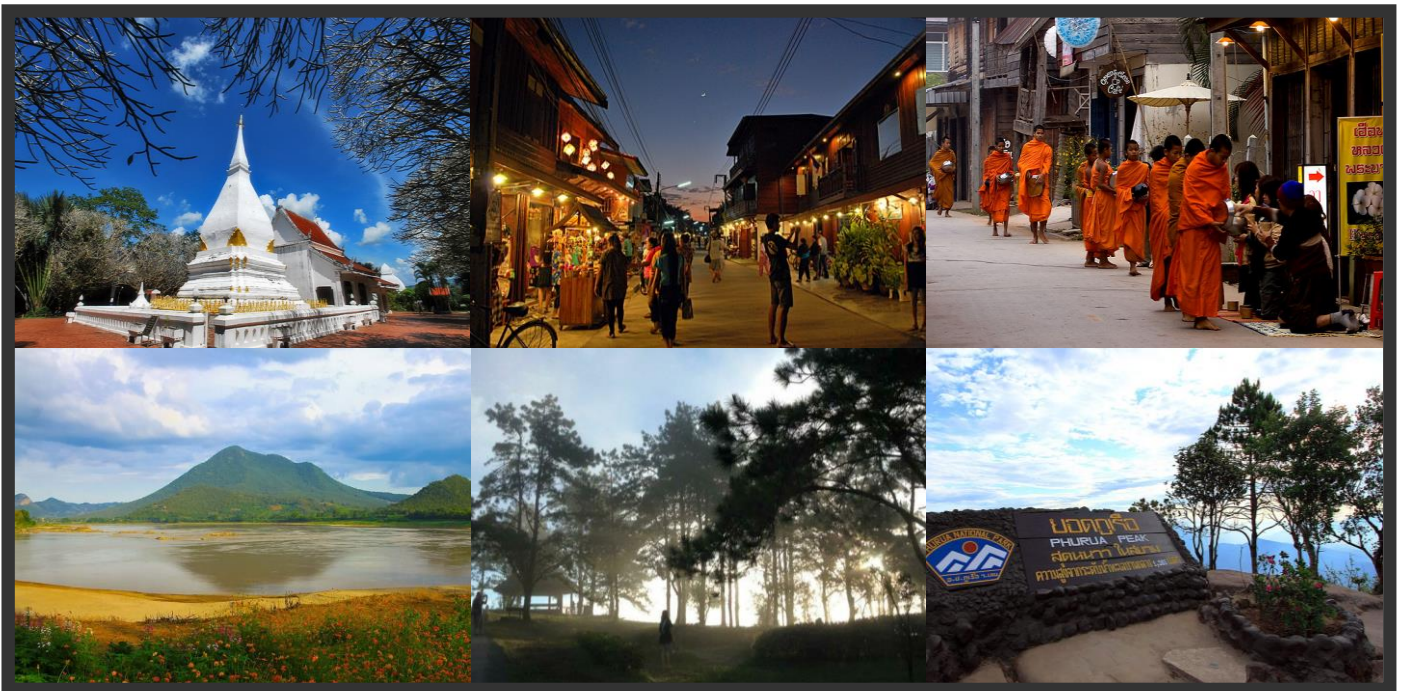
เชียงदान-เลย-ภูเรือ 3วัน 2คืน

วัดเนรมิตวิปัสณา-พระธาตุศรีสองรัก-พิพิธภัณฑสถานแห่งชาติโขง-เชียงदान-ถนนคนเดิน
ชมวิวภูทอก-แก่งคุดคู้-วัดป่าห้วยลาด-อุทยานภูเรือ-พระพุทธรูปมหาธรรมราชา

เดินทางโดยรถตู้ปรับอากาศ

พัก โรงแรม อ.เชียงदान 1 คืน , รีสอร์ท อ.ภูเรือ 1 คืน

เดินทางทุกวันศุกร์ และวันหยุดนักขัตฤกษ์



วันที่เดินทาง

17-19 ,24-26 มกราคม , 31 มกราคม - 02 กุมภาพันธ์ 2563

07-09,14-16,21-23 กุมภาพันธ์,28 กุมภาพันธ์ -01 มีนาคม 2563

06-08,13-15,20-22,27-29 มีนาคม 2563

03-05,10-12,12-14,17-19,24-26 เมษายน 2563

01-03(วันแรงงาน),08-10,15-17,22-24,29-31 พฤษภาคม 2563

6,900.-

6,900.-

6,900.-

6,900.-

6,900.-

วันแรกของการเดินทาง

กรุงเทพฯ-หล่มสัก-ด่านซ้าย-วัดเนรมิตวิปัสณา-พระธาตุศรีสองรัก-พิพิธภัณฑสถานแห่งชาติโขง-เชียงदान

05.00 น. คณะเดินทางพร้อมกัน ณ จุดนัดหมาย สถานีบริการน้ำมัน ปตท.(ร1 รอ) ติดสนามกีฬากองทัพบก ถนน
วิภาวดีรังสิต เจ้าหน้าที่มัคคเทศก์ รอให้การต้อนรับท่านและคอยอำนวยความสะดวก

05.30 น. ออกเดินทางจากกรุงเทพฯ มุ่งหน้าสู่อ.หล่มสัก โดยรถตู้ปรับอากาศ VIP 9 ที่นั่ง บริการอาหารกล่อง
(1)ขนมปัง น้ำผลไม้ และเครื่องดื่มบนรถ จากนั้นเชิญท่านพักผ่อนตามอัธยาศัย

กลางวัน ถึง อ.หล่มสัก บริการอาหารกลางวัน(2) ที่ร้านอาหาร อ.หล่มสัก ลิ้มรสเส้นขนมจีนสมุนไพรหลากหลายสี
พร้อมน้ำยา 3 อย่าง,ไข่ต้ม,ลูกชิ้นปลาสด,หมูย่างที่เติมได้จนอิ่ม

13.00 น. เดินทางสู่อ.ด่านซ้าย ตามเส้นทางที่ลัดเลาะไปตามไหล่เขา

14.00 น. นำท่านเที่ยวชม วัดเนรมิตวิปัสณา ที่ตั้งอยู่บนเนินเขา ให้ท่านนมัสการ "พระพุทธรูปชินราชจำลอง" ชม
สถาปัตยกรรมภายในวัดที่สร้างจากศิลาแลง ที่ดูสวยงามแปลกตา ชมภาพจิตรกรรมฝาผนังภายในพระ

วิหารที่สวยงาม แล้วนำท่านสักการะ **พระธาตุศรีสองรัก** ศิลปกรรมแบบล้านช้างที่คล้ายกับองค์พระธาตุพนม เป็นพระธาตุที่สร้างขึ้นเพื่อเป็นสักขีพยานแห่งไมตรี ในการช่วยเหลือกัน ระหว่างกรุงศรีอยุธยาและกรุงศรีสัตนาคนหุต(

ลาว) **กรุณาแต่งกาย สีแดง ขึ้นสักการะองค์พระธาตุศรีสองรัก**

- 15.00 น. นำท่านชม **พิพิธภัณฑ์ผีตาโขน** ที่วัดโพนชัย ชมรูปแบบของหน้ากากผีตาโขนต่างๆ ที่มีสีสันสวยงาม เรื่องราวความเป็นมาของประเพณีผีตาโขน หนึ่งเดียวในเมืองไทย
 - 15.30 น. เดินทางสู่ **อ.เขียงคาน** เมืองน่ารักที่เงียบสงบริมแม่น้ำโขง ที่ยังคงความสวยงาม
 - 17.00 น. นำท่านเข้าสู่ที่พัก **โรงแรม เขียงคานแกรนด์ หรือเทียบเท่า**
 - 19.00 น. **บริการอาหารเช้า(3) ที่ร้านอาหาร** หลังอาหารเช้าให้ท่านเดินเที่ยว **ถนนคนเดินเขียงคาน** บนถนนชายโขงที่มีร้านค้ามากมาย เชิญท่านเลือกชมสินค้าและของที่ระลึกต่างๆตามอิสระ
- ที่พัก** **โรงแรม เขียงคานแกรนด์ หรือเทียบเท่า**

วันที่สองของการเดินทาง

ตักบาตรข้าวเหนียว-ชมวิวกุทอก-แก่งคุดคู้-วัดศรีคนเมือง-วัดป่าห้วยลาด-พระกริ่งปวเรศ-ภูเรือ

- 05.00 น. ตื่นรับอรุณยามเช้าที่สดใส แล้วเดินทางสู่ถนนชายโขง เพื่อร่วมทำบุญตักบาตรยามเช้า ที่เป็นเอกลักษณ์ของชาวเขียงคาน **ตักบาตรข้าวเหนียว** ณ ถนนชายโขง
(ค่าข้าวเหนียวชุดละประมาณ 50-60 บาท ไม่รวมอยู่ในค่าบริการทัวร์)
 - 06.30 น. **บริการอาหารเช้า(4) ที่ร้านอาหาร** แบบเขียงคาน
(บริการท่านด้วย ข้าวเป็ยกเส้น+โจ๊กหมู+และน้ำดื่ม ท่านละ 1 ชุด)
 - 07.30 น. ขึ้นรถสองแถวท้องถิ่น ขึ้นสู่ **กุทอก** ภูเขาที่ไม่สูงมากนัก เป็นที่ตั้งของสถานี่ทวนสัญญาณที่ไอที และเป็นจุดชมวิวที่สวยงามของเมืองเขียงคาน สามารถชมวิวแม่น้ำโขงได้โดยรอบ
 - 08.30 น. กลับเข้าสู่ที่พัก ให้ท่านได้ทำธุระส่วนตัว เก็บสัมภาระ
 - 09.30 น. อ้อลาที่พัก นำท่านเที่ยวชม **วัดศรีคนเมือง** แหล่งรวมศิลปะล้านนาและล้านช้าง อุโบสถและพระประธานมีลักษณะคล้ายที่วัดเขียงทอง ที่เมืองหลวงพระบาง มีองค์พระธาตุสี่เหลี่ยมตั้งเด่นอยู่กลางวัด
 - 11.00 น. นำท่านชม **แก่งคุดคู้** ชม **แก่งหินกลางลำน้ำโขง** จุดชมทิวทัศน์ของแม่น้ำโขงที่งดงามแห่งหนึ่ง และให้ท่านได้เลือกซื้อของที่ระลึกและสินค้าพื้นเมืองเป็นของฝาก อาทิ ผ้าไหมเขียงคาน,มะพร้าวแก้ว ที่เป็นสินค้าที่ขึ้นชื่อของเขียงคาน
- กลางวัน **บริการอาหารกลางวัน(5) ที่ร้านอาหาร**
- 13.00 น. นำท่านเดินทางสู่ **อ.ภูเรือ** ตามเส้นทางที่สวยงามลัดเลาะไปตามเขา
 - 15.00 น. นำท่านเข้าสู่ **วัดป่าห้วยลาด** ในอดีตเป็นสำนักสงฆ์เล็กๆ และมีการพัฒนาจนเป็นวัด ปัจจุบันได้มีการสร้างศาลาเฉลิมพระเกียรติขึ้นใหม่ที่มีขนาดใหญ่และสวยงาม เชิญท่านนมัสการพระขาวองค์ใหญ่ **"พระสี่พันพุทธ รุ่งแจ้งสามแดนโลกธาตุ"** ขนาดความสูง 19 เมตร เคลือบด้วยแร่แคลไซต์ สีขาวบริสุทธิ์ ที่ได้ชื่อว่าสวยงามที่สุด ประดิษฐานภายในศาลาเฉลิมพระเกียรติ เพื่อความเป็นสิริมงคล
 - 16.00 น. เดินทางเข้าสู่ **วัดสมเด็จพระเจ้าอยู่หัวมิ่งเมือง** ให้ท่านได้กราบสักการะ **พระพุทธรเจ้าไภสัชยาคุรุไวฑูรย์ประภาจอมแพทย์(พระกริ่งปวเรศ)** ที่งดงาม ขอพรเกี่ยวกับการรักษาโรคร้ายไข้เจ็บ และชมความงดงามของวัดที่สร้างขึ้นอย่างสวยงาม
 - 17.00 น. นำท่านเข้าสู่ที่พัก **ภูเรือ บุษบารีสอร์ท แอนด์ สปา หรือเทียบเท่า**
 - 18.30 น. **บริการอาหารเช้า(6) ที่ห้องอาหารของรีสอร์ท** แล้วเชิญท่านพักผ่อนยามค่ำคืน ในบรรยากาศอันเงียบสงบ
- ที่พัก** **ภูเรือ บุษบารีสอร์ท แอนด์ สปา หรือเทียบเท่า**

วันที่สามของการเดินทาง

อุทยานภูเรือ-ยอดภูเรือ-ชมพระอาทิตย์ขึ้น-พระพุทธรมหาธรรมราชา-ไร่ก้านันจล-สระบุรี-กรุงเทพฯ

- 05.00 น. ตื่นรับอรุณเช้ามีด นำท่านเดินทางสู่ **อุทยานแห่งชาติภูเรือ** ขึ้น **พิชิตยอดภูเรือ (สูง 1,365 เมตร)** จุดที่หนาวที่สุดของประเทศ (ในช่วงฤดูหนาว ท่านจะได้เห็นทะเลหมอกยามเช้า) ให้ท่านนมัสการพระพุทธรูปบนยอดเขา เพื่อความเป็นสิริมงคล และชมบรรยากาศของ **พระอาทิตย์ขึ้นยามเช้า** บนยอดภูเรือ ชมทิวทัศน์ของทุ่งหญ้าสลับกับป่าสน ได้เวลาพอสมควร เดินทางกลับเข้าสู่ที่พัก
 - 08.00 น. **บริการอาหารเช้า(7) ที่ห้องอาหารของรีสอร์ท**
 - 09.00 น. อ้อลาที่พัก นำท่านเดินทางสู่ **จ.เพชรบูรณ์** ให้ท่านได้เลือกซื้อของฝากที่ **ชาโตเดอเลย์** เชิญท่านเลือกซื้อของฝากที่ขึ้นชื่อ อาทิ ไวน์แดง ไวน์ขาว บรันดี ผลองุ่นสด อะคาตาเมียว และของที่ระลึกต่างๆ
 - 11.30 น. ถึง **จ.เพชรบูรณ์** ให้ท่านได้กราบสักการะ **พระพุทธรมหาธรรมราชาจำลององค์ใหญ่** ประดิษฐานอยู่ภายในพระพุทธรูปสำคัญของ จ.เพชรบูรณ์ ที่มีความสำคัญของชาวเพชรบูรณ์ เพื่อความเป็นสิริมงคล
- กลางวัน **บริการอาหารกลางวัน(8) ที่ร้านอาหาร** จังหวัดเพชรบูรณ์
- 13.30 น. แวะให้ท่านได้เลือกซื้อสินค้าของฝากที่ **ร้านไร่ก้านันจล** อาทิ ปลาสาม,ผลไม้แปรรูปต่างๆ, น้ำผลไม้ต่างๆ, ของขบเคี้ยวต่างๆ ที่มีให้เลือกมากมาย เชิญท่านเลือกซื้อเป็นของฝากคนทางบ้าน
 - 14.30 น. นำท่านเดินทางกลับสู่ **กรุงเทพฯ**
 - 18.30 น. เดินทางกลับถึงกรุงเทพฯ โดยสวัสดิภาพ พร้อมกับภาพความประทับใจ



อัตราค่าบริการทัวร์

กำหนดการเดินทาง	ผู้ใหญ่ ราคา ท่านละ (พัก ห้องละ 2-3 ท่าน)	เด็กไม่เกิน 12 ปี พักกับ ผู้ใหญ่ 1 ท่าน	เด็กไม่เกิน 12 ปี พักกับ ผู้ใหญ่ 2 ท่าน (มีเตียง เสริม)	เด็กไม่เกิน 12 ปี พักกับผู้ใหญ่ 2 ท่าน (ไม่มีเตียง เสริม)	ผู้ใหญ่ พักห้อง เดี่ยว (เพิ่มท่านละ)
17-19 มกราคม 2563	6,900.-	6,900.-	6,900.-	6,600.-	1,500.-
24-26 มกราคม 2563	6,900.-	6,900.-	6,900.-	6,600.-	1,500.-
31 มกราคม -02 กุมภาพันธ์ 2563	6,900.-	6,900.-	6,900.-	6,600.-	1,500.-
07-09 กุมภาพันธ์ 2563	6,900.-	6,900.-	6,900.-	6,600.-	1,500.-
14-16 กุมภาพันธ์ 2563	6,900.-	6,900.-	6,900.-	6,600.-	1,500.-
21-23 กุมภาพันธ์ 2563	6,900.-	6,900.-	6,900.-	6,600.-	1,500.-
28 กุมภาพันธ์ -01 มีนาคม 2563	6,900.-	6,900.-	6,900.-	6,600.-	1,500.-
06-08 มีนาคม 2563	6,900.-	6,900.-	6,900.-	6,600.-	1,500.-
13-15 มีนาคม 2563	6,900.-	6,900.-	6,900.-	6,600.-	1,500.-
20-22 มีนาคม 2563	6,900.-	6,900.-	6,900.-	6,600.-	1,500.-
27-29 มีนาคม 2563	6,900.-	6,900.-	6,900.-	6,600.-	1,500.-
03-05 เมษายน 2563	6,900.-	6,900.-	6,900.-	6,600.-	1,500.-
10-12 เมษายน 2563	6,900.-	6,900.-	6,900.-	6,600.-	1,500.-
12-14 เมษายน 2563	6,900.-	6,900.-	6,900.-	6,600.-	1,500.-
17-19 เมษายน 2563	6,900.-	6,900.-	6,900.-	6,600.-	1,500.-
24-26 เมษายน 2563	6,900.-	6,900.-	6,900.-	6,600.-	1,500.-
01-03 พฤษภาคม 2563 (วันแรงงาน)	6,900.-	6,900.-	6,900.-	6,600.-	1,500.-
08-10 พฤษภาคม 2563	6,900.-	6,900.-	6,900.-	6,600.-	1,500.-
15-17 พฤษภาคม 2563	6,900.-	6,900.-	6,900.-	6,600.-	1,500.-
22-24 พฤษภาคม 2563	6,900.-	6,900.-	6,900.-	6,600.-	1,500.-
29-31 พฤษภาคม 2563	6,900.-	6,900.-	6,900.-	6,600.-	1,500.-

หมายเหตุ เดินทางโดยตู้ปรับอากาศ 9 ที่นั่ง

สิ่งที่ควรนำติดตัว

1. ยารักษาโรคประจำตัว, ชุดที่สวมใส่สบาย, ชุดสุขภาพสำหรับการเข้าชมวัด, รองเท้าที่สวมใส่สบาย
2. กล้องถ่ายรูป, โทรศัพท์มือถือ, แบตสำรอง, ที่ชาร์จโทรศัพท์, อุปกรณ์กันแดด, รมพับ, เสื้อกันหนาว, ผ้าพันคอ
3. ของใช้ส่วนตัวท่าน อาทิ แปรงสีฟัน, ยาสีฟัน, แชมพูสระผม, ครีมต่างๆ (สำหรับรายการทัวร์ที่มีการค้างคืน)

อัตราค่าบริการทัวร์นี้รวม

1. ค่ารถตู้ปรับอากาศ 9 ที่นั่ง ท่องเที่ยวตามรายการ
2. ค่าโรงแรมที่พัก 2 คืน ตามที่ระบุในรายการหรือเทียบเท่า (พักห้องละ 2 ท่าน)
2. ค่าอาหาร 8 มื้อ ตามที่ระบุในรายการทัวร์

- 3.ค่าธรรมเนียมสถานที่ท่องเที่ยว ตามที่ระบุในรายการทัวร์
- 4.ค่าพาหนะท้องถิ่น(ถ้ามี) ตามที่ระบุในรายการทัวร์
- 5.ค่าเครื่องดื่มและของขบเคี้ยว บริการบนรถในระหว่างการเดินทาง
- 6.ค่ามัคคุเทศก์ ที่คอยดูแลและอำนวยความสะดวกตลอดการเดินทาง
- 7.ค่าประกันอุบัติเหตุในระหว่างการเดินทาง
(ค่าประกันอุบัติเหตุคุ้มครองในระหว่างการเดินทาง วงเงินท่านละ 2,000,000 บาท , ค่ารักษาพยาบาลในกรณีที่เกิดจากอุบัติเหตุ วงเงินไม่เกินท่านละ 1,000,000 บาท ตามเงื่อนไขกรมธรรม์
- 8.ค่าภาษีมูลค่าเพิ่ม 7%

อัตราค่าบริการทัวร์นี้ไม่รวม

- 1.ค่าใช้จ่ายส่วนตัวอื่นๆ ที่นอกเหนือรายการทัวร์ที่ระบุ อาทิ ค่าอาหารและเครื่องดื่มที่สั่งเพิ่มต่างหาก,ค่ารักษาพยาบาล(ในกรณีที่เกิดจากการเจ็บป่วยด้วยโรคประจำตัว)
- 2.ค่าอาหารมื้อที่ไม่ได้ระบุไว้ในรายการทัวร์(มื้อที่ทานอิสระ),ค่าโทรศัพท์และค่าเครื่องดื่มมินิบาร์ในห้องพักโรงแรม
- 3.ค่าใช้จ่ายที่มีการเปลี่ยนแปลงรายการท่องเที่ยว ที่เกิดจากผู้เดินทางเอง
- 4.ค่าธรรมเนียมสถานที่ท่องเที่ยว สำหรับชาวต่างชาติที่ต้องชำระเพิ่ม อาทิ ค่าธรรมเนียมอุทยานแห่งชาติ
- 5.ค่าทิปมัคคุเทศก์ และพนักงานขับรถ อันเห็นสมควรด้วยน้ำใจของท่าน

การจองทัวร์และสำรองที่นั่ง

- 1.กรุณาแจ้งชื่อ-นามสกุล, ที่อยู่และหมายเลขโทรศัพท์ของผู้จอง สำหรับออกใบแจ้งหนี้และใบรับเงินของท่าน
- 2.ชำระมัดจำทัวร์ ท่านละ **2,000 บาท** เพื่อเป็นการยืนยันการจองจึงจะถือว่าได้ทำการสำรองที่นั่งเสร็จสมบูรณ์ โดยการโอนเงินเข้าทางธนาคารของบริษัทฯ ดังรายละเอียด
- 3.ชำระค่าทัวร์ส่วนที่เหลือ ก่อนการเดินทางอย่างน้อย 15 วัน มิฉะนั้นทางบริษัทฯ จะถือว่าท่านยกเลิกทัวร์โดยอัตโนมัติ และไม่สามารถเรียกร้องเงินมัดจำคืนได้
- 4.กรุณาส่งสำเนาบัตรประจำตัวประชาชน หรือสำเนาหนังสือเดินทาง ให้ทางบริษัทฯ ก่อนการเดินทาง 15 วัน เพื่อใช้สำหรับการใส่ชื่อตัวเครื่องบิน(สำหรับทัวร์เครื่องบิน) และการทำเอกสารประกันอุบัติเหตุระหว่างการเดินทาง

การยกเลิกการเดินทาง

- | | |
|---|--|
| 1.แจ้งยกเลิกก่อนการเดินทาง 30 วัน | ทางบริษัทฯ จะคืนค่าใช้จ่ายทั้งหมด |
| 2.แจ้งยกเลิกก่อนการเดินทาง 15-29 วัน | ทางบริษัทฯ จะเก็บค่ามัดจำทัวร์ |
| 3.แจ้งยกเลิกน้อยกว่า 14 วันก่อนการเดินทาง | ทางบริษัทฯ จะเก็บค่าใช้จ่าย เต็มจำนวนของราคาทัวร์ |
| 4.การไม่มาชำระเงินค่าทัวร์ตามที่กำหนด | ทางบริษัทฯ ขอสงวนสิทธิ์ในการคืนเงินมัดจำทัวร์ทั้งหมด |

หมายเหตุ : กรุณาอ่านรายละเอียดทุกข้อหมายเหตุ

- 1.ทางบริษัทฯ ขอสงวนสิทธิ์ในการที่จะเลื่อนการเดินทาง หรือยกเลิกการเดินทาง ในกรณีที่มีผู้ร่วมเดินทางไม่ถึงตามที่กำหนดไว้
- 2.ทางบริษัทฯ ขอสงวนสิทธิ์ในการปรับราคาค่าทัวร์ หากมีการปรับราคาค่าน้ำมันขึ้น ก่อนการเดินทาง หรือมีการปรับราคาค่าน้ำมันและภาษีน้ำมัน(กรณีเดินทางโดยเครื่องบิน)
- 3.ทางบริษัทฯ ขอสงวนสิทธิ์ที่จะเปลี่ยนแปลงรายการท่องเที่ยวหรือบางประการ โดยมีต้องแจ้งให้ทราบล่วงหน้า เพื่อให้เป็นไปตามความเหมาะสมของสถานที่และเวลา ทั้งนี้โดยคำนึงถึงผลประโยชน์และความปลอดภัยของท่านเป็นสำคัญ หรือเกิดเหตุสุดวิสัยจนไม่สามารถแก้ไขได้ และจะไม่รับผิดชอบใดๆ ในกรณีที่สูญหาย สูญเสีย หรือได้รับบาดเจ็บที่นอกเหนือความรับผิดชอบของมัคคุเทศก์หรือหัวหน้าทัวร์
- 4.ทางบริษัทฯ จะไม่รับผิดชอบต่อค่าเสียหายในเหตุการณ์ที่เกิดจากสายการบิน ภัยธรรมชาติ และอื่นๆที่อยู่นอกเหนือการควบคุมของทางบริษัทฯหรือค่าใช้จ่ายเพิ่มเติมที่เกิดขึ้นทางตรงหรือทางอ้อม เช่น การเจ็บป่วย, การถูกทำร้าย, การสูญหาย, ความล่าช้า หรือจากอุบัติเหตุต่างๆ"
- 5.ทางบริษัทฯ จะไม่รับผิดชอบต่อค่าเสียหายสิ่งของที่มีค่า อันเนื่องมาจากความประมาทของตัวผู้เดินทาง,เกิดการโจรกรรม,อุบัติเหตุจากความประมาทของตัวนักท่องเที่ยวเอง
- 6.เมื่อท่านออกเดินทางไปกับคณะแล้ว ท่านงดใช้บริการรายการใดรายการหนึ่ง หรือไม่เดินทางพร้อมคณะ ถือว่าท่านละสิทธิ์ ไม่อาจเรียกร้องค่าบริการและเงินมัดจำคืนได้ ไม่ว่ากรณีใดๆทั้งสิ้น



7.เมื่อท่านตกลงชำระค่ามัดจำหรือชำระค่าทัวร์ทั้งหมด กับทางบริษัทฯแล้ว ทางบริษัทฯถือว่าท่านรับทราบและยอมรับเงื่อนไขและข้อตกลงของหมายเหตุทั้งหมดทุกข้อแล้ว